



Talent in Innovation.  
Innovation in Talent.

# Ability

Rel. teste de hab. Verify



**Nome**

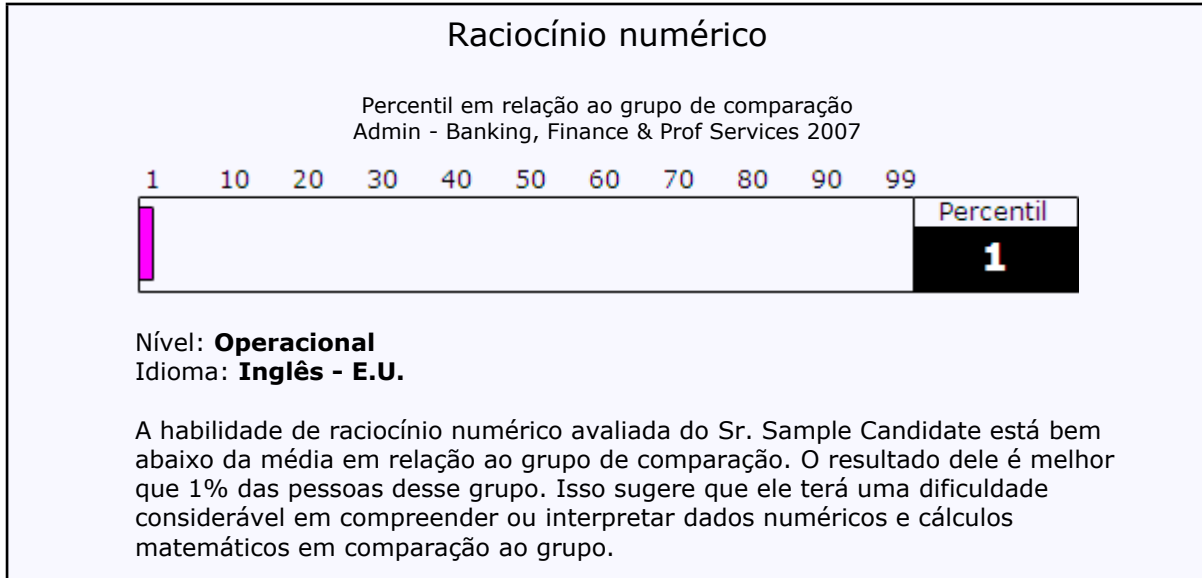
Sample Candidate

**Data**

14 julho 2021

## > Relatório do teste de habilidade

O Relatório do teste de habilidade fornece a pontuação do Teste de habilidade "Verify" do Sr. Sample Candidate. Se esse teste não foi supervisionado, há uma pequena chance da pontuação não representar o nível real da habilidade dele. **Um Teste de verificação é recomendado para verificar essa pontuação.** (Consulte a página a seguir para obter ajuda.)



Se algum desses testes foi administrado sem supervisão, um Teste de verificação é recomendado para determinar se os resultados podem ser usados com segurança.

## > Diretrizes para o uso desses resultados

Se os resultados desse relatório foram obtidos de testes concluídos sem supervisão, um Teste de verificação é recomendado para confirmar os resultados do teste desse indivíduo.

O Teste de verificação é mais resumido que o Teste de habilidade original. Ele deve ser administrado sob supervisão e determinará se o resultado do Teste de habilidade será **Verificado** ou **Não verificado**. Um resultado Verificado pode ser usado com segurança.

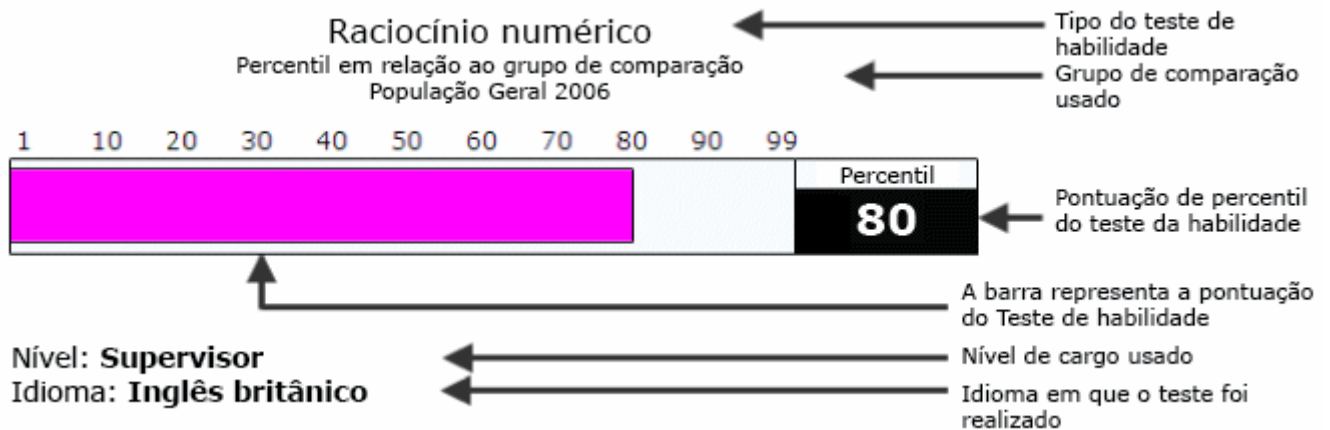
## > Como verificar um resultado

Há várias maneiras de se confirmar um nível de habilidade de um indivíduo. Algumas técnicas estão listadas abaixo:

<b>Administrar um teste de verificação</b>	Administrar um Teste de verificação supervisionado é a maneira mais consistente de verificar os resultados originais do teste. Essa opção é altamente recomendada.
<b>Considerar informações de outras avaliações de competência</b>	Use os resultados de outras avaliações relacionadas a competências e/ou habilidades importantes para o desempenho no trabalho para avaliar o nível de habilidade real da pessoa. Por exemplo, simulações de trabalho ou centros de avaliação.
<b>Usar informações de outras fontes</b>	Os resultados de exames, qualificações, notas e outros testes de habilidade, que são medidas apropriadas da habilidade cognitiva de uma pessoa, ajudarão a avaliar o nível de habilidade real da pessoa.
<b>Usar técnicas de entrevista estruturada para comprovar competências relacionadas</b>	As competências relacionadas a habilidade cognitiva são: <ul style="list-style-type: none"><li>• Forma de apresentar e transmitir informações</li><li>• Habilidade escrita e preparação de relatório</li><li>• Aplicação de conhecimento e tecnologia</li><li>• Capacidade de análise</li><li>• Aprendizado e pesquisa</li><li>• Capacidade de criação e inovação</li><li>• Formulação de estratégias e conceito</li></ul>

A decisão final sobre como confirmar e usar os resultados do teste da pessoa deve seguir políticas e diretrizes internas. As empresas devem avaliar os riscos envolvidos, política empresarial/governamental, o uso de outras ferramentas de classificação e seleção, tempo, custo e outros fatores. Todos esses fatores podem ser importantes para a decisão do método mais adequado para verificar os resultados do Teste de habilidade de um indivíduo.

## > Informações sobre este relatório



Como interpretar as informações

- **gráfico de barra** exibe a pontuação de percentil do indivíduo no Teste de habilidade.
- **grupo de comparação** identifica o grupo específico de pessoas com o qual é comparada a pontuação dessa pessoa.
- **pontuação de percentil** indica o quanto a pontuação dessa pessoa foi boa em relação ao grupo de comparação.
- Por exemplo, uma pontuação de 50% significa que o desempenho individual foi 50% melhor do que o das pessoas do grupo de comparação.

### Sobre os teste de habilidade cognitiva

A habilidade cognitiva é a que prevê com mais eficiência o desempenho futuro em vários trabalhos diferentes. No entanto, muitos outros fatores também representam um papel importante na previsão do desempenho no trabalho. As informações contidas neste documento devem ser usadas como parte de uma avaliação mais ampla da adequação e do potencial desta pessoa para o trabalho.

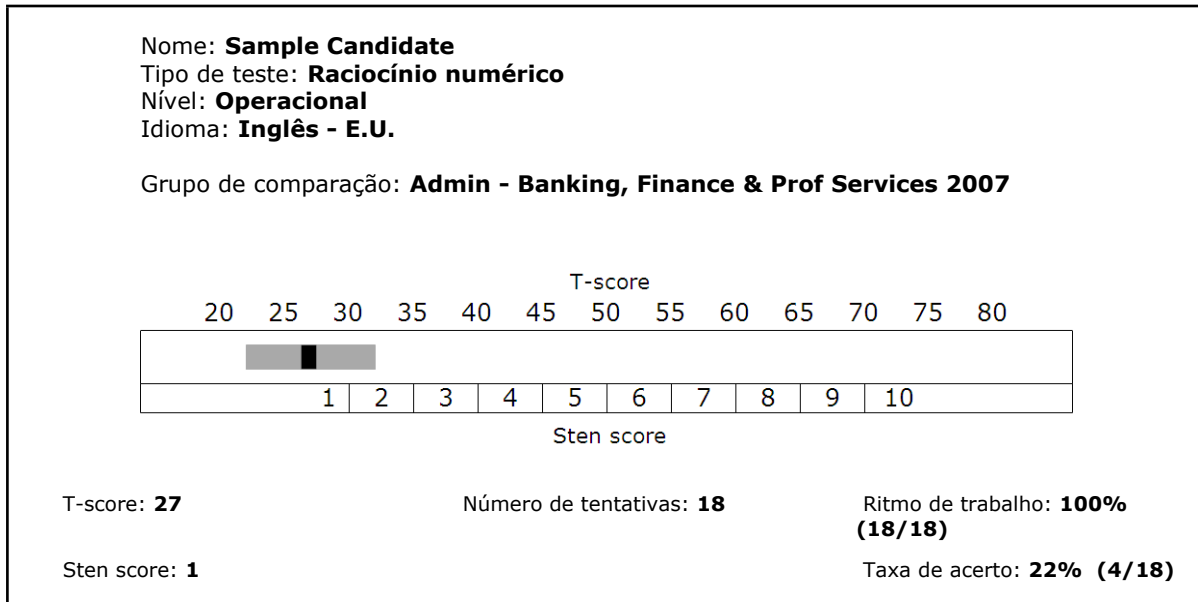
### Mais informações

Informações adicionais e orientações sobre como usar a gama de testes de verificação de habilidade da SHL podem ser encontradas online em [SHL.com](https://www.shl.com).

## > Informações técnicas

As pontuações "T-score" e "Sten score" são fornecidas para usuários que receberam treinamento para usar e interpretá-las corretamente.

Uma T-score é uma pontuação de teste padronizada com uma média de 50 e um desvio padrão de 10. A Sten score é uma pontuação padronizada em uma escala de 10 pontos. Ela tem uma média de 5,5 e um desvio padrão de 2.



O relatório também inclui informações que servirão de referência sobre o desempenho do candidato durante a realização do teste. "Número de tentativas" refere-se a quantidade de vezes que o candidato analisou determinada questão durante o teste. O total pode incluir perguntas às quais o candidato não respondeu.

O ritmo de trabalho é medido através do número de tentativas, dividido pelo número total de perguntas do teste, essa soma avalia o nível em que se encontra o candidato. Esse valor é um valor expresso percentualmente através dos dados obtidos.

A taxa de acerto fornece uma média do desempenho do candidato, a qual é obtida através do número de perguntas respondidas corretamente, dividido pelo número total de tentativas de perguntas. Esse valor é um valor expresso percentualmente através dos dados obtidos.

O Ritmo de trabalho e a Taxa de acerto fornecem medidas do número de tentativas e de respostas respondidas corretamente. Para mais informações sobre estas médias, consulte o Guia do Usuário SHL Verify. É importante compreender que, visto que cada candidato recebe um conjunto de diferente de itens, não existe uma correlação direta entre a Taxa de acerto/Precisão e o percentual, R ou o "score" Sten obtidos; assim os candidatos com uma taxa de conclusão mais baixa poderão alcançar um "score" mais elevado e vice-versa.

# METODOLOGIA DE AVALIAÇÃO

Questionário/Teste de Habilidade	Grupo de comparação
Verify - Operacional Raciocínio numérico USE	Admin - Banking, Finance & Prof Services 2007

<b>Nome</b>	Sample Candidate
<b>Relatório</b>	Rel. teste de hab. Verify v2.0

## SOBRE ESTE RELATÓRIO

Esse relatório mostra o(s) resultado(s) obtido(s) no(s) teste(s) de habilidade. O uso desses testes é limitado às pessoas que receberam o treinamento necessário para usá-los e interpretá-los.

O relatório é gerado a partir dos resultados do(s) teste(s) respondido pelo entrevistado. Esse relatório foi gerado eletronicamente; o usuário do software pode fazer correções e adições ao texto do relatório.

SHL Global Management Limited e companhias associadas não garantem que o conteúdo desse relatório não foi alterado pelo sistema do computador. Não nos responsabilizamos pelas consequências do uso desse relatório e isso inclui consequências de todo tipo (incluindo negligência) para com esse conteúdo.

[www.shl.com](http://www.shl.com)

© 2021 SHL e/ou suas afiliadas. Todos os direitos reservados. SHL e OPQ são marcas comerciais registradas no Reino Unido e em outros países.

Este relatório foi produzido pela SHL para uso de seus clientes e contém propriedade intelectual da SHL. A SHL autoriza os seus clientes a reproduzirem, distribuírem, corrigirem e armazenarem este relatório somente para uso interno e não para fins comerciais. Todos os outros direitos da SHL são reservados.